

“生活習慣病”のリスクをチェックするために!

特定健診・後期高齢者健診

通院中の方も **年に1度 受診!**

対象年齢 特定健診: 40~74歳
後期高齢者健診: 75歳以上

<特定健診・後期高齢者健診の主な内容>



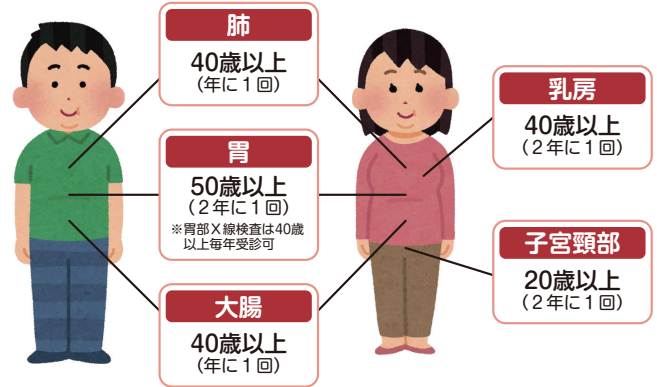
特定健診・後期高齢者健診は**お住まいの市町村以外(秋田県内)の医療機関***でも受けられます。

*具体的な医療機関はお住まいの市町村へお問い合わせください。

“がん”の早期発見・早期治療のために!

がん検診

対象になる検診を受診!



※がん検診の受診にかかる費用に対し、助成が受けられる場合があります。

“むし歯”や“歯周病”予防のために!

歯科健(検)診

少なくとも **年に1度 受診!**

<歯科健(検)診の主な内容>



こんな症状ありませんか?

- ・固い食べものが噛めない
- ・むせる、食べこぼす
- ・お口が渇く、ニオイが気になる



お口のささいな衰えが気になったらこちらをチェック!

“薬”や“健康”のことを何でも相談できる!

かかりつけ薬局・薬剤師

“かかりつけ薬局”
“かかりつけ薬剤師”
を決めることをおすすめします!

ステップ1
かかりつけ薬局を1つ決めよう!

ステップ2
かかりつけ薬剤師を探そう!



かかりつけ薬剤師は
薬局での簡単な手続きで持つことができます。

…健(検)診に関する問合せは…

- * 国民健康保険・後期高齢者医療保険にご加入の方: お住まいの市町村へ
- * お勤めの方(被扶養者を含む): 職場の担当者またはお住まいの市町村へ

特定健診・がん検診に関する情報はこちらをチェック!

